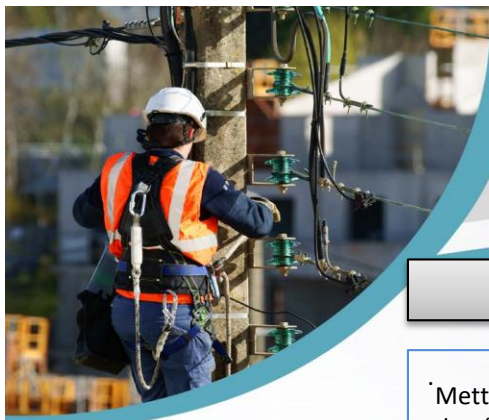


# Module spécifique TST BT COLONNE ELECTRIQUE



## Public et pré-requis

Mettre en œuvre les prescriptions de sécurité définies par le recueil d'instruction de sécurité électrique pour les ouvrages UTE C18-510-1 dans le domaine considéré,  
Avoir au moins 18 ans,  
Posséder un certificat médical d'aptitude au travail valide, délivré par la médecine du travail,  
Être en possession des EPI adaptés aux travaux visés,  
Avoir suivi le module « Terminal Individuel » et être apprécié positivement ou être habilité « T » sur les ouvrages de type « Terminal » en pratiquant régulièrement au sens de la recommandation BT du Comité des TST,  
Être en possession des EPI adaptés aux travaux visés.

Ces pré-requis seront vérifiés en début de stage et conditionneront la poursuite de la formation.

## Objectif de la formation

Acquérir les compétences nécessaires pour préparer et réaliser, dans les règles de l'art et en toute sécurité des activités spécifiques sous tension sur des ouvrages de type « Terminal - colonnes électriques ».  
Permettre à l'employeur d'habiliter le salarié d'indice « T » sur les ouvrages de type « Terminal » (TER) sur colonnes électriques.

Objectifs opérationnels :

Identifier les opérations réalisables sous tension sur les colonnes électriques et connaître les procédures d'accès,  
Préparer et valider un processus opératoire,  
Vérifier l'état de stabilité électrique et mécanique de l'ouvrage,  
Identifier les circuits d'électrisation,  
Identifier les circuits de court-circuit,  
Mettre en œuvre les moyens pour prémunir les risques,  
Connaître et utiliser à bon escient les protections collectives et individuelles,  
Identifier et choisir les outils et le matériel adapté,  
Identifier et prendre en compte tous les facteurs qui ont un impact sur l'environnement (déchets, esthétique, etc.),  
Réaliser des travaux sous tension sur les colonnes électriques dans le respect des règles de l'Art,  
Rendre compte à sa hiérarchie à la fin des travaux.

**Durée : 1.5 jours**  
**Nombre d'heures :  
10.5 heures**

**Code formation:**  
TST BT TER COL

**Tarif €HT / pers :**

**Nombre de stagiaires  
minimum : 4**

**Nombre de stagiaires  
maximum : 8**

**Intervenant**  
Formateur expérimenté  
dans le domaine

## INFORMATIONS ET DEVIS

Tel 09 83 85 89 21

Ou

[m.chepy@formaeltech.fr](mailto:m.chepy@formaeltech.fr)

Ou

[www.formaeltech.com](http://www.formaeltech.com)

**FORMA**  
ELTECH



# Module spécifique TST BT COLONNE ELECTRIQUE



## Méthode pédagogique

L'appropriation du savoir et du savoir faire s'appuiera sur une démarche ex positive, participative, démonstrative ou interrogative selon le cas et des exercices pratiques réalisés en atelier pédagogique.

## Contenu de la formation

Apport théorique sur la réglementation : UTE C18-510-1, CET BT, Fiches Techniques, ...

Apport théorique traitant de l'identification et de l'accès aux ouvrages (exigences du chef d'établissement),

Exercices pratiques :

Remplacement d'une dérivation individuelle avec continuité d'alimentation électrique,

Remplacement d'un distributeur d'étage avec continuité d'alimentation électrique.

**Durée : 1.5 jours**  
**Nombre d'heures :  
10.30 heures**

**Code formation:**  
TST BT TER COL

**Tarif €HT / pers :**

**Nombre de stagiaires  
minimum : 4**

**Nombre de stagiaires  
maximum : 8**

**Intervenant**  
Formateur expérimenté  
dans le domaine

## INFORMATIONS ET DEVIS

Tel 09 83 85 89 21

Ou

[m.chepy@formaeltech.fr](mailto:m.chepy@formaeltech.fr)

Ou

[www.formaeltech.com](http://www.formaeltech.com)

**FORMA**  
ELTECH



## Modalité d'évaluation

Une évaluation portant sur la connaissance des procédures et la réalisation pratique sera réalisée lors des différentes mises en situation.

Elle permettra de déterminer l'aptitude du stagiaire à pratiquer les activités sous tension

## Validation de la formation

Attestation de formation  
Attestation d'aptitude aux travaux sous tension.